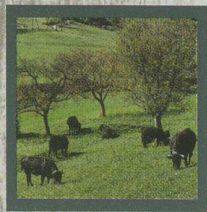


Cet itinéraire vous intéresse?

Parcourez-le sans souci et en toute sécurité en compagnie d'un professionnel accompagnateur de moyenne montagne, qui, quelques heures durant, vous fera partager la vie hérensarde.



I N S C R I P T I O N S

Office du tourisme de Thyon-Région

Tél. 027 281 27 27

La sortie a lieu le lundi de chaque semaine.

Prix: CHF 60.- par personne, y compris le repas de midi. De 5 à 15 ans: CHF 40.-

Dès 7 personnes, max. 12.

Inscription au plus tard le dimanche à 12h00.

Prix selon arrangement pour plus petits groupes.

Cet itinéraire "A la découverte des ateliers d'art" vous est proposé par les Associations des Métiers d'Art du Valais et des accompagnateurs de moyenne montagne en collaboration avec l'office du tourisme de Thyon-Région.

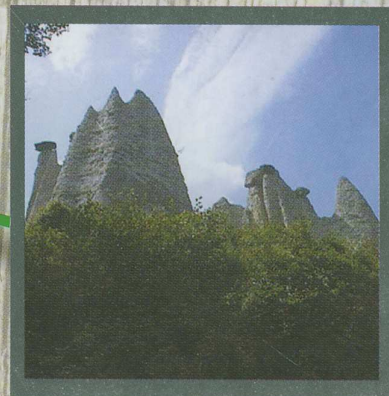
Rendez-vous: Vex devant la boulangerie

Vex

Au pied des pyramides

Le regard plonge dans le Val d'Hérens et s'émerveille: villages accrochés à la montagne, Dent-Blanche, forêts de pins, flore abondante, moutons broutant au milieu des prairies, vergers...

Le coup d'œil est époustouffant et la rencontre avec l'homme est enrichissante. Terroir et Création, deux mots pour découvrir Vex et sa région.



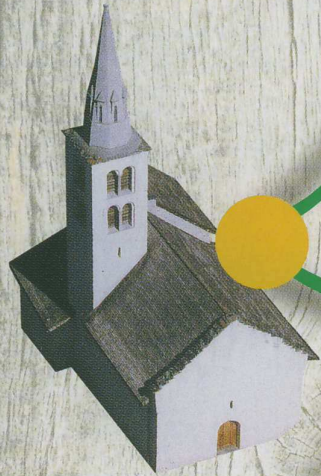
Vex

Portail du Val d'Hérens



Tour Tavelli

Etablie sur une moraine glaciaire, elle surveillait l'accès à la vallée. Véritable donjon, elle n'était pas destinée à l'habitation. Sa forme octogonale est très rare. Seul exemple connu dans l'architecture du Valais, voire de la Suisse. Fut restaurée en 1996.



Eglise St-Sylve

Elle ne constitue pas une unité architecturale, mais résulte de l'addition successive d'éléments d'époques différentes. La partie la plus ancienne, la nef, remonte à l'époque romane. Le chœur est gothique. La restauration de l'Eglise fut achevée en 1989. Aujourd'hui, elle sert principalement de crypte. Son clocher abrite des chauves-souris.

Mélèze, arole, pommier, tous bois du pays que Gérard transforme inlassablement en baril, gobelet, décoration ou jeu de croquet.



Elles mettent l'eau à la bouche et ont comme les autres produits (pain, saucisse, fromage) un goût de terroir.



Laine, lin, coton ou soie, du mouton ou de la plante au tissu, il n'y a qu'un passage de navette. Sylvine vous fait partager la magie du tissage.